



on

AXECAM Live

Caméra en direct

Ce document contient des informations confidentielles qui sont la propriété de la société SATXPRO. Il ne peut être diffusé ou transféré en dehors de votre organisation sans l'autorisation écrite d'une personne habilitée par SATXPRO. Il ne peut être copié ou reproduit sous quelque forme que ce soit. SATXPRO se réserve le droit de modifier, sans préavis, certaines conditions prévues dans le présent document, compte tenu de l'évolution des services (équipements, programmes, documents, tarifs). Les renseignements contenus dans le présent document peuvent donc faire l'objet de modifications



0 SOMMAIRE

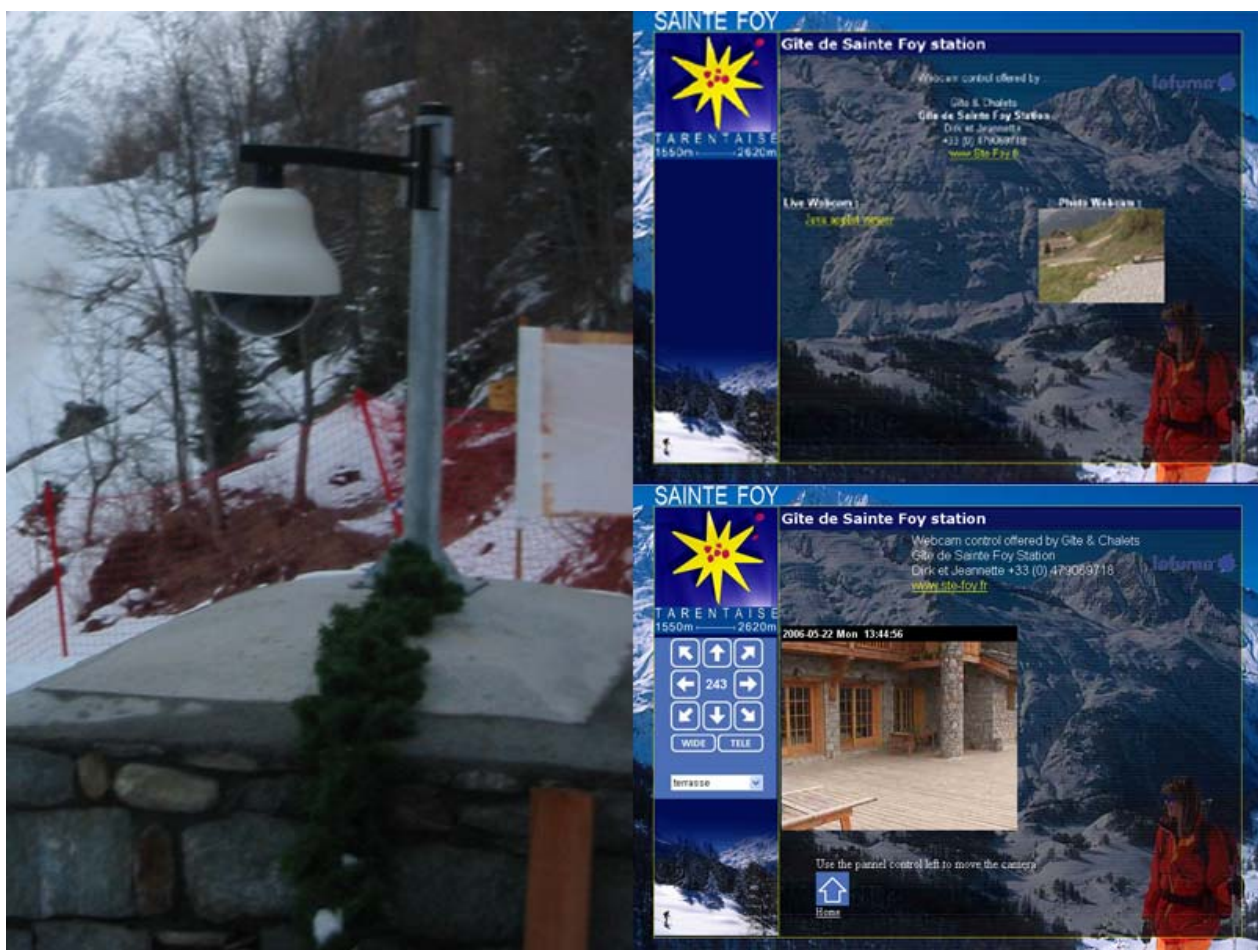
0	SOMMAIRE	2
1	Objet.....	3
2	Description de AXECAM Live	4
2.1	Principe de fonctionnement	4
a)	Description	4
b)	Principe de fonctionnement	4
2.2	Caractéristiques détaillées	6
a)	Caméra IP Sony	6
b)	Site web	6
2.3	Descriptif de la prestation.....	6
a)	Ingénierie.....	6
b)	Pré requis.....	6
c)	Livraison des équipements.....	7
d)	Mise en service des équipements	7
2.4	Prix	7
2.5	Option 1 : site web évolué.....	8
a)	Description	8
2.6	Fourniture d'un modem routeur ADSL	8
a)	Description	8
2.7	Option : Installation sur site par nos soins.....	8
a)	Description	8
b)	Prix	8
3	Période de garantie et délais	9
3.1	Période de garantie.....	9
3.2	Délais d'option.....	9
3.3	Délais de réalisation	9

1 Objet

Le présent devis a pour objet de définir les prestations de services assurées par SATXPRO relatives à la fourniture de son produit Axecam Live : caméra panoramique pilotable en direct sur Internet.

L'AXECAM Live est un package comprenant :

- Une caméra IP Sony offrant un champ de vision de 360° et un zoom optique X18
- Un dôme chauffant permettant à la caméra d'évoluer dans des conditions météorologiques extrêmes
- Un site web offrant aux internautes la possibilité de piloter en direct la caméra.



2 Description de AXECAM Live

2.1 Principe de fonctionnement

a) Description

SATXPRO propose **AXECAM Live**, son produit de webcam panoramique pilotable en direct sur Internet.

Reposant sur les caméras SONY, réputées pour la qualité de leurs optiques, et sur un serveur robuste, SATXPRO vous propose d'exploiter la qualité de vos paysages en les alliant à des technologies innovantes.

AXECAM c'est :

- un matériel éprouvé : les systèmes AXECAM déployés sont étudiés pour fonctionner dans des environnements contraignants et ont été amenés à supporter des températures allant jusqu'à -35°C
- la possibilité de piloter totalement la caméra dans les 3 directions (panorama, inclinaison et profondeur)

b) Principe de fonctionnement

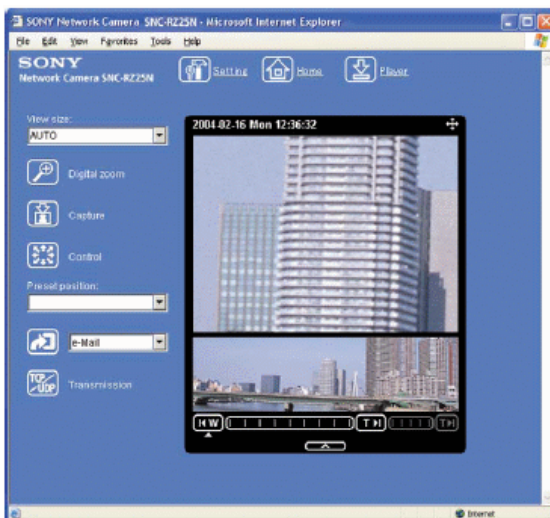
b.1 Installation de la caméra

La caméra retenue est une caméra IP. Sa technologie lui permet d'être entièrement pilotée en prenant son contrôle par le réseau informatique. C'est de cette manière que les internautes vont pouvoir la piloter.

b.2 Contrôle de la caméra

La webcam étant raccordée à Internet, elle devient accessible pour les internautes. Une fois la connexion établie, ils arrivent sur un site web enregistré directement dans la caméra. Les fonctionnalités suivantes leur sont proposées :

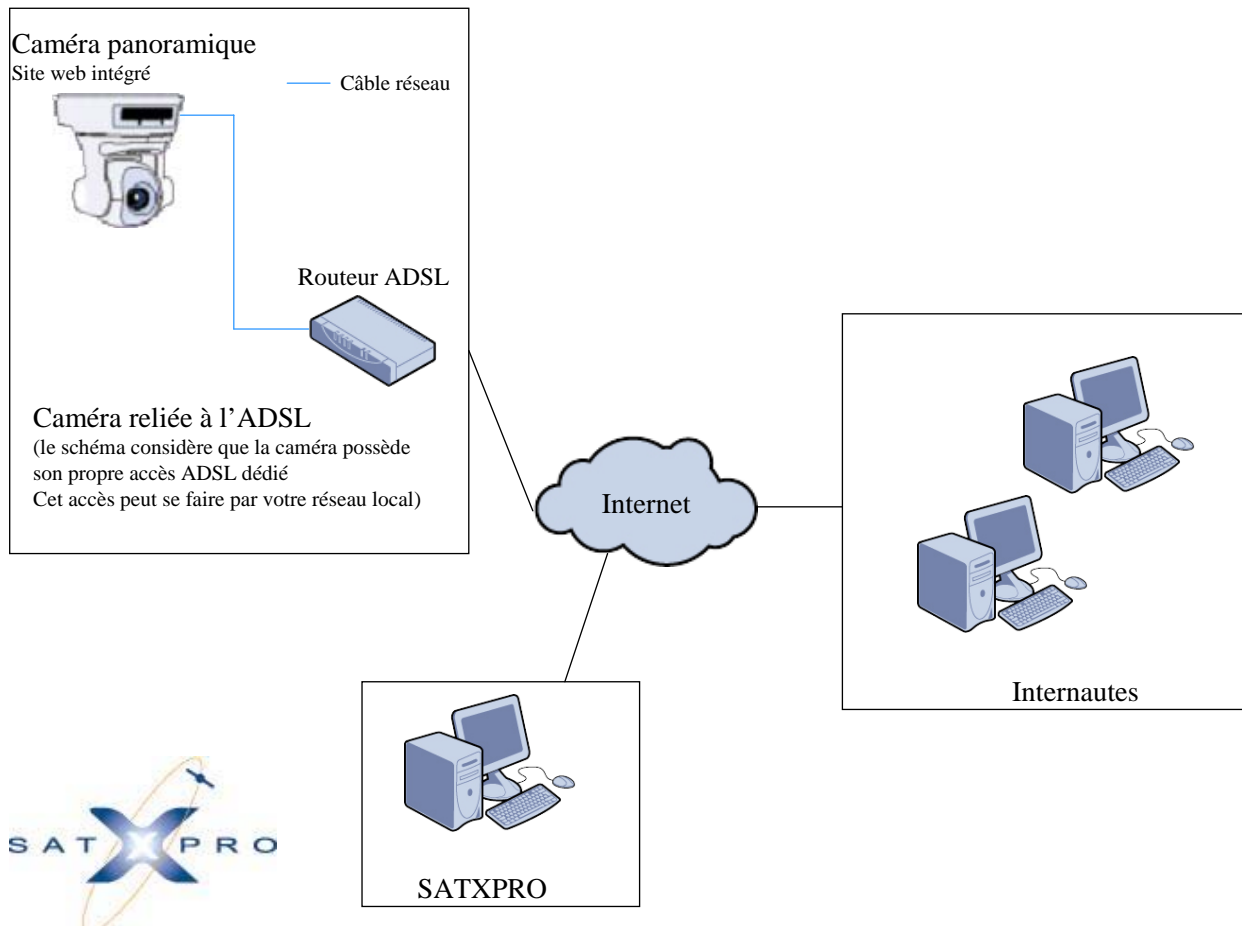
- Visualisation du flux vidéo de la caméra
- Accès aux commandes de la caméra
- Prise d'une photo



Le contrôle de la caméra s'effectue par le biais de flèches de direction contenues dans un applet java. Vous avez aussi la possibilité d'avoir une petite image qui représente la vue à 360° autour de la caméra. En cliquant dessus vous pourrez déplacer la caméra sur le point sélectionné.

b.3 Schéma

Le schéma ci dessous rappelle les différents éléments vus précédemment. La caméra est raccordée à Internet directement ou par votre réseau local. Le site web est intégré directement dans la caméra. De notre côté nous administrons à distance la caméra afin de la maintenir à jour.



2.2 Caractéristiques détaillées

a) Caméra IP Sony



- caméra réseau
- optique SONY Exwave HAD 1/4
- caméra motorisée Pan 340° (vision sur 360°) Tilt +25° à -90°
- caisson thermostaté (-45° à + 50°)
- Affichage 470 lignes
- Zoom optique X18
- 16 presets

b) Site web

Un site web est stocké sur la caméra. Ce site comporte :

- une page d'accueil
- un menu permettant d'accéder aux pages de visualisation et de contrôle de la caméra

La personnalisation de l'interface avec vos logos est comprise.

2.3 Descriptif de la prestation

a) Ingénierie

- Pré configuration de la caméra
- Préconisation et pré requis

b) Pré requis

b.1 Fixation de la caméra

- La caméra est fournie avec un bras de déport de 356mm de long et une mâchoire s'adaptant sur des mats de 80 à 150 mm de diamètre.
- La caméra est fournie pré câblée avec 2 câbles de 20m de long (câble électrique, câble réseau) dont les extrémités arrivent dans une boîte étanche. Les terminaisons pour les différents câbles sont :
 - Câble réseau : un noyau réseau câblage droit
 - Câble électrique : un domino électrique



b.2 Réseau

- Accès Internet très haut débit avec adresse IP fixe. Accès de préférence dédié pour la caméra uniquement
- Paramètre de votre réseau afin de configurer la caméra
- Information sur votre routeur (si vous en possédez un) pour configurer l'accès sur la caméra

b.3 Câblage

- Une amenée électrique (230V + terre protégée + différentielle 30mA)

c) Livraison des équipements

Nous vous faisons parvenir par transporteur l'ensemble des équipements testés et configurés, le site web et les documentations de l'AXECAM Live, l'installation étant assurée par vos soins. Vous bénéficiez d'une assistance téléphonique tout au long des travaux.

d) Mise en service des équipements

Après avoir vérifié le bon raccordement de la caméra, vous avez la charge du démarrage des équipements. Nous prendrons la main à distance pour vérifier et valider l'ensemble de l'installation.

2.4 Prix

Nous vous invitons à nous contacter pour recevoir une offre chiffrée de l'Axecam Live.

2.5 Option 1 : site web évolué

a) Description

Il est possible de mettre en place un site plus évolué à la place du site web de base que nous vous proposons. La réalisation du site fera l'objet d'une étude et d'un chiffrage spécifique

2.6 Fourniture d'un modem routeur ADSL

a) Description

Nous pouvons vous fournir un modem routeur ADSL pré configuré aux paramètres de votre accès ADSL avec les règles de routage permettant l'accès sur la caméra. Cette possibilité vous affranchit de la location du modem routeur de l'opérateur.

2.7 Option : Installation sur site par nos soins

a) Description

Notre intervention sur site comprend :

- La pose de la caméra
- La connexion des câbles électrique et réseau mis en place préalablement par vos soins
- La pose du serveur
- Le démarrage des équipements
- La recette de l'installation

Notre installation sur site ne comprend pas :

- La pose des câble
- La fourniture des éléments de support de la caméra type mats, pylônes etc.

b) Prix

La plus value pour une installation sur site dépend de votre situation géographique. Nous distinguons 3 zones :

- Alpes du Nord/Jura
- Alpes du Sud/Vosges
- Pyrénées

Ces prix comprennent l'installation sur site par l'équipe SATXPRO. L'installation est prévue en une seule intervention et tient compte des frais de vie sur place.



3 Période de garantie et délais

3.1 Période de garantie

Les équipements fournis par l'Opérateur dans le cadre du marché font l'objet d'une garantie constructeur de 12 mois soumise aux conditions d'utilisations définies par celui-ci.

Le retour du matériel défectueux à notre laboratoire technique sera effectué par le client avec prise en charge des frais de remise en état ou échange standard non facturable (Hors transport) pendant la période de garantie.

La garantie couvre les frais de remise à niveau de l'équipement aux spécifications constructeur ainsi que la fourniture des pièces détachées.

La période de garantie court à partir de la date de mise en service des équipements sur site.

3.2 Délais d'option

5 mois

3.3 Délais de réalisation

8 semaines à compter de la date de signature du devis.

Fait à Lyon Le mercredi 30 août 2006

SATXPRO
38 Place des Pavillons
69007 Lyon
Tél . 04 72 80 82 00 – Fax 04 78 72 83 94
Siret 449 187 970 00016 – NAF 642 C